

# 用印系統 - 操作流程

皆使用AD帳密

# 什麼情況會需要用到用印申請

- 當你手上有文件須提供給外部機關、公司 或 需要內部留存備查
- 有以下四種情況:

## 使用

- **印章**(使用印章(簡稱“用印”就代表蓋章、公司負責人簽名..等情況)
- **證件**(公司登記文件、法人代表人之身分證正本/影本/複印件、工廠登記證...)

## 借用

- **印章**(必須攜帶公章外出至政府機關蓋章時...)
- **證件**(必須攜帶公司證件外出至政府機關檢查時...)

# NAFCO印鑑/證件列表

NAFCO印鑑列表	保管人	
經濟部印鑑章(大章)	王翊慈 - Getac	<a href="mailto:abby.yt.wang@getac.com.tw">abby.yt.wang@getac.com.tw</a>
經濟部印鑑章(小章)	黃詩媚-WTT	<a href="mailto:annie.huang@waffer.com.tw">annie.huang@waffer.com.tw</a>
行政章(大章)	齊志傑	<a href="mailto:jacky.chi@nafco.com.tw">jacky.chi@nafco.com.tw</a>
行政章(小章)	齊志傑	<a href="mailto:jacky.chi@nafco.com.tw">jacky.chi@nafco.com.tw</a>
合約章(大章)	齊志傑	<a href="mailto:jacky.chi@nafco.com.tw">jacky.chi@nafco.com.tw</a>
合約章(小章)	齊志傑	<a href="mailto:jacky.chi@nafco.com.tw">jacky.chi@nafco.com.tw</a>
騎縫章	齊志傑	<a href="mailto:jacky.chi@nafco.com.tw">jacky.chi@nafco.com.tw</a>
銀行支票章(大章)	李文正	<a href="mailto:Chris.Lee@nafco.com.tw">Chris.Lee@nafco.com.tw</a> <a href="mailto:joyce@nafco.com.tw">joyce@nafco.com.tw</a>
銀行支票章(董事長小章)	黃詩媚-WTT	<a href="mailto:annie.huang@waffer.com.tw">annie.huang@waffer.com.tw</a>
銀行支票章(總經理小章)	林威村	<a href="mailto:Alvin.Lin@nafco.com.tw">Alvin.Lin@nafco.com.tw</a> <a href="mailto:joyce@nafco.com.tw">joyce@nafco.com.tw</a>
銀行支票章(財務主管小章)	李文正	<a href="mailto:Chris.Lee@nafco.com.tw">Chris.Lee@nafco.com.tw</a> <a href="mailto:joyce@nafco.com.tw">joyce@nafco.com.tw</a>
進出口大小章	范素君	<a href="mailto:sue@nafco.com.tw">sue@nafco.com.tw</a>
董事長親簽		
董事長親簽initial		
總經理親簽		
總經理親簽initial		
趙辛哲小章	齊志傑	<a href="mailto:jacky.chi@nafco.com.tw">jacky.chi@nafco.com.tw</a>
其他		

NAFCO證件列表	保管人	
公司變更登記(正本)	胡玉芬	<a href="mailto:joyce@nafco.com.tw">joyce@nafco.com.tw</a>
公司變更登記(影本)	胡玉芬	<a href="mailto:joyce@nafco.com.tw">joyce@nafco.com.tw</a>
負責人身分證件(正本)	蔡豐賜	<a href="mailto:francis.tsai@getac.com.tw">francis.tsai@getac.com.tw</a>
負責人身分證件(影本)	李曉玟	<a href="mailto:sophia.li@nafco.com.tw">sophia.li@nafco.com.tw</a>
負責人健保卡(正本)	蔡豐賜	<a href="mailto:francis.tsai@getac.com.tw">francis.tsai@getac.com.tw</a>
負責人健保卡(影本)	蔡豐賜	<a href="mailto:francis.tsai@getac.com.tw">francis.tsai@getac.com.tw</a>
負責人護照(正本)	蔡豐賜	<a href="mailto:francis.tsai@getac.com.tw">francis.tsai@getac.com.tw</a>
負責人護照(影本)	李曉玟	<a href="mailto:sophia.li@nafco.com.tw">sophia.li@nafco.com.tw</a>
總經理身分證(正本)	林威村	<a href="mailto:Alvin.Lin@nafco.com.tw">Alvin.Lin@nafco.com.tw</a>
總經理身分證(影本)	李曉玟	<a href="mailto:sophia.li@nafco.com.tw">sophia.li@nafco.com.tw</a>
總經理健保卡(正本)	林威村	<a href="mailto:Alvin.Lin@nafco.com.tw">Alvin.Lin@nafco.com.tw</a>
總經理健保卡(影本)	林威村	<a href="mailto:Alvin.Lin@nafco.com.tw">Alvin.Lin@nafco.com.tw</a>
總經理護照(正本)	林威村	<a href="mailto:Alvin.Lin@nafco.com.tw">Alvin.Lin@nafco.com.tw</a>
總經理護照(影本)	李曉玟	<a href="mailto:sophia.li@nafco.com.tw">sophia.li@nafco.com.tw</a>
一廠工廠登記證(正本)	胡玉芬	<a href="mailto:joyce@nafco.com.tw">joyce@nafco.com.tw</a>
二廠工廠登記證(正本)	劉子翎	<a href="mailto:Elle.liu@nafco.com.tw">Elle.liu@nafco.com.tw</a>
四廠工廠登記證(正本)	劉子翎	<a href="mailto:Elle.liu@nafco.com.tw">Elle.liu@nafco.com.tw</a>
一廠工廠登記證(影本)	胡玉芬	<a href="mailto:joyce@nafco.com.tw">joyce@nafco.com.tw</a>
二廠工廠登記證(影本)	劉子翎	<a href="mailto:Elle.liu@nafco.com.tw">Elle.liu@nafco.com.tw</a>
四廠工廠登記證(影本)	劉子翎	<a href="mailto:Elle.liu@nafco.com.tw">Elle.liu@nafco.com.tw</a>

# NSP印鑑/證件列表

NSP印鑑列表	簡體字版	保管人
蘇州豐航精密金屬有限公司公章	苏州丰航精密金属有限公司公章	fang.huang(黃芳)
NSP法人章-蔡豐賜印	NSP法人章-蔡丰賜印	bruce.chuang(莊政憲)
蘇州豐航精密金屬有限公司 人事專用章	苏州丰航精密金属有限公司 人事专用章	mercury.mao(毛利)
發票專用章	发票专用章	xingmin.dong (董杏敏)
蘇州豐航精密金屬有限公司進出口專用章	苏州丰航精密金属有限公司进出口专用章	xm.yin(殷憲梅)
蘇州豐航精密金屬有限公司報關專用章	苏州丰航精密金属有限公司报关专用章	xm.yin(殷憲梅)
蘇州豐航精密金屬有限公司財務專用章	苏州丰航精密金属有限公司财务专用章	bruce.chuang(莊政憲)
蘇州豐航精密金屬有限公司合同專用章	苏州丰航精密金属有限公司合同专用章	fang.huang(黃芳)
林威村(私章)	林威村(私章)	alvin.lin(林威村)
董事長親簽	董事长亲签	
董事長親簽initial	董事长亲签initial	
總經理親簽	总经理亲签	
總經理親簽initial	总经理亲签initial	
其他	其他	

NSP證件列表	簡體字版	保管人	
公司營業執照(正本)	公司营业执照(正本)	楊曉紅	<a href="mailto:YiLin.Y@mic.com.tw">YiLin.Y@mic.com.tw</a>
公司營業執照(正本複印件)	公司营业执照(正本复印件)	楊曉紅	<a href="mailto:YiLin.Y@mic.com.tw">YiLin.Y@mic.com.tw</a>
公司營業執照(副本)	公司营业执照(副本)	楊曉紅	<a href="mailto:YiLin.Y@mic.com.tw">YiLin.Y@mic.com.tw</a>
公司營業執照(副本複印件)	公司营业执照(副本复印件)	楊曉紅	<a href="mailto:YiLin.Y@mic.com.tw">YiLin.Y@mic.com.tw</a>
負責人台胞證(正本)	负责人台胞证(正本)	蔡豐賜	<a href="mailto:francis.tsai@getac.com.tw">francis.tsai@getac.com.tw</a>
負責人台胞證(複印件)	负责人台胞证(复印件)	李曉玟	<a href="mailto:sophia.li@nafco.com.tw">sophia.li@nafco.com.tw</a>

# MYN印鑑/證件列表

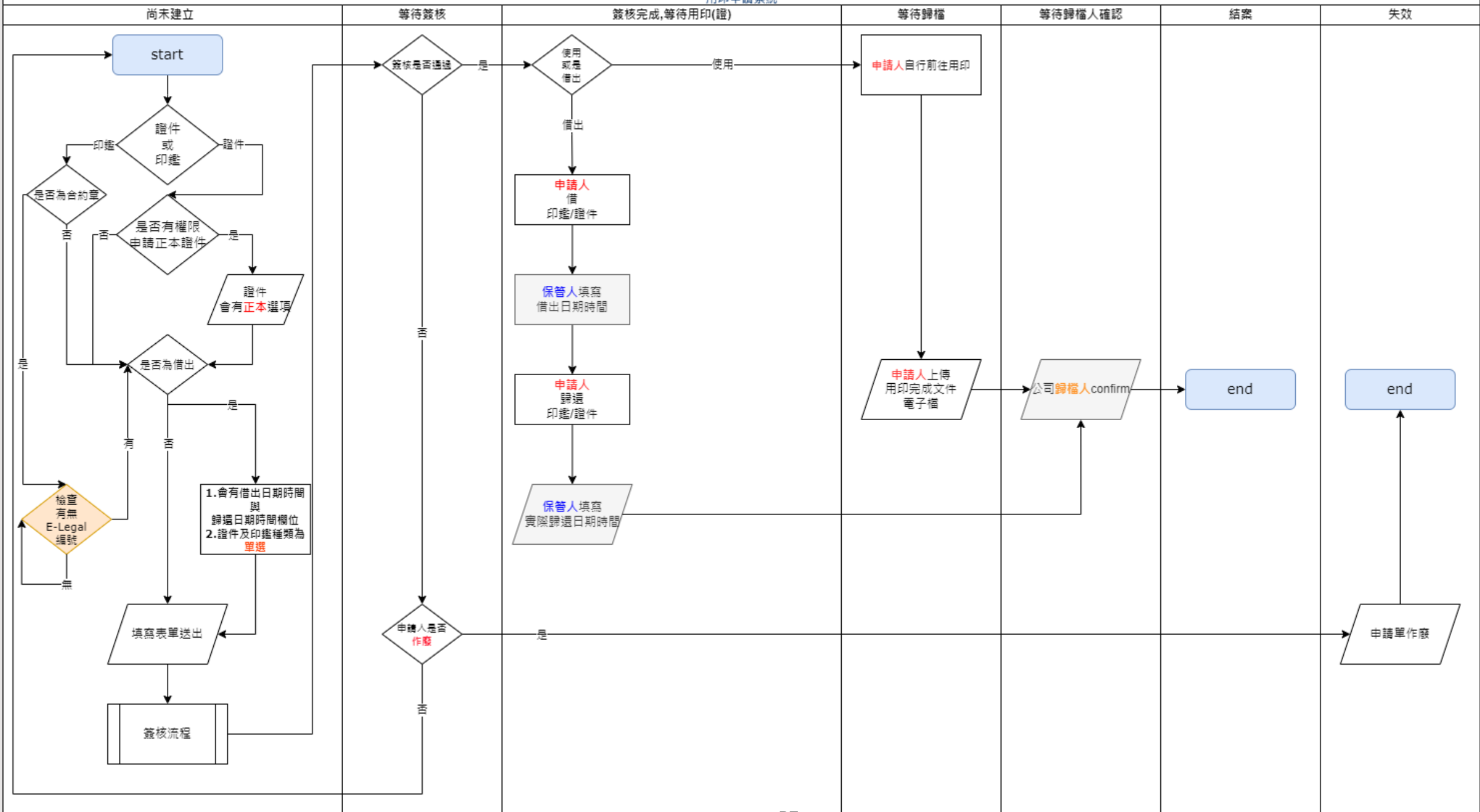
MYN印鑑列表	保管人	
MY NAFCO PRECISION SDN. BHD. Common SEAL	劉子翎	<a href="mailto:Elle.liu@nafco.com.tw">Elle.liu@nafco.com.tw</a>
MY NAFCO PRECISION SDN. BHD. Company chop	劉子軒	<a href="mailto:tslow@nafco.com.tw">tslow@nafco.com.tw</a>
董事親簽		
董事親簽initial		

NAFCO證件列表	保管人	
CCC (Hard Copy)	劉子翎	<a href="mailto:Elle.liu@nafco.com.tw">Elle.liu@nafco.com.tw</a>
Land title(Hard Copy)	劉子翎	<a href="mailto:Elle.liu@nafco.com.tw">Elle.liu@nafco.com.tw</a>

# 流程簡述

- 簽核: 申請人 → 線上用印申請簽核 → 簽核完成 → 系統信件通知申請人及 印鑑/證件保管人<sup>註1</sup> →
- 用印/申請證件: 申請人攜帶欲用印之文件 → 印鑑/證件保管人用印/提供證件影本<sup>註2、3</sup> → 用印完成 → 上傳系統歸檔<sup>註4</sup> → 正本須給 歸檔人<sup>註5</sup> 歸檔

- 註1: 印鑑/證件保管人如前附表P3、4、5，**董事長/總經理親簽+initial**的部分系統不會發信通知董事長/總經理，僅通知申請人，請提交董事長/總經理親簽時，列印申請單頁面供印鑑保管人(董事長/總經理)確認該單號已通過簽核。
- 註2: 部分證件正本不提供員工自行申請，如需正本請洽證件之正本保管人
- 註3: 給董事長/總經理/董事簽名、親簽的文件請每一頁貼標籤紙，用鉛筆標註簽名位置，請勿讓董事長/總經理/董事因申請人個人疏忽重複簽署、用印同一份文件
- 註4: 因應稽核之可能，請上傳彩色之電子檔。
- 註5: 歸檔人請見P31



1. 登入系統
  - 選擇公司
2. 申請用印
  - 印鑑
  - 證件
3. 我的用印
  - 查看
  - 簽核狀況
  - 作廢
  - 編輯
4. 保管人用印
  - 查看
  - 編輯
5. 歸檔人管理
  - 歸檔





# 登入系統

Sign in to start NAFCO OA System

Please choose company

NAFCO    NSP    Malaysia

Enter AD/EmpNo Account



Enter AD/EmpNo Password



Remember Me

 Sign In

1. 根據所需要申請的公司去選擇公司登入
2. 若申請 BVI (紙上公司)的用印則選擇NAFCO登入

# 申請用印

## 新增-用印申請單

\* 申請類別:  印鑑(Stamp)  證件 (Company Document)

\* 如何使用:  使用(Use)  借出(Lend)

\* 公司別:

\* 證件別

\* 申請日期:

\* 用途說明 Usage Description

\* 借出時間 Datetime

預計歸還日期

借用人 Borrower

\* 借用人

指定會簽人 Other Sign People

None selected -

上傳申請檔案 Upload Application File

\* 文件

Preview 預覽表單資料

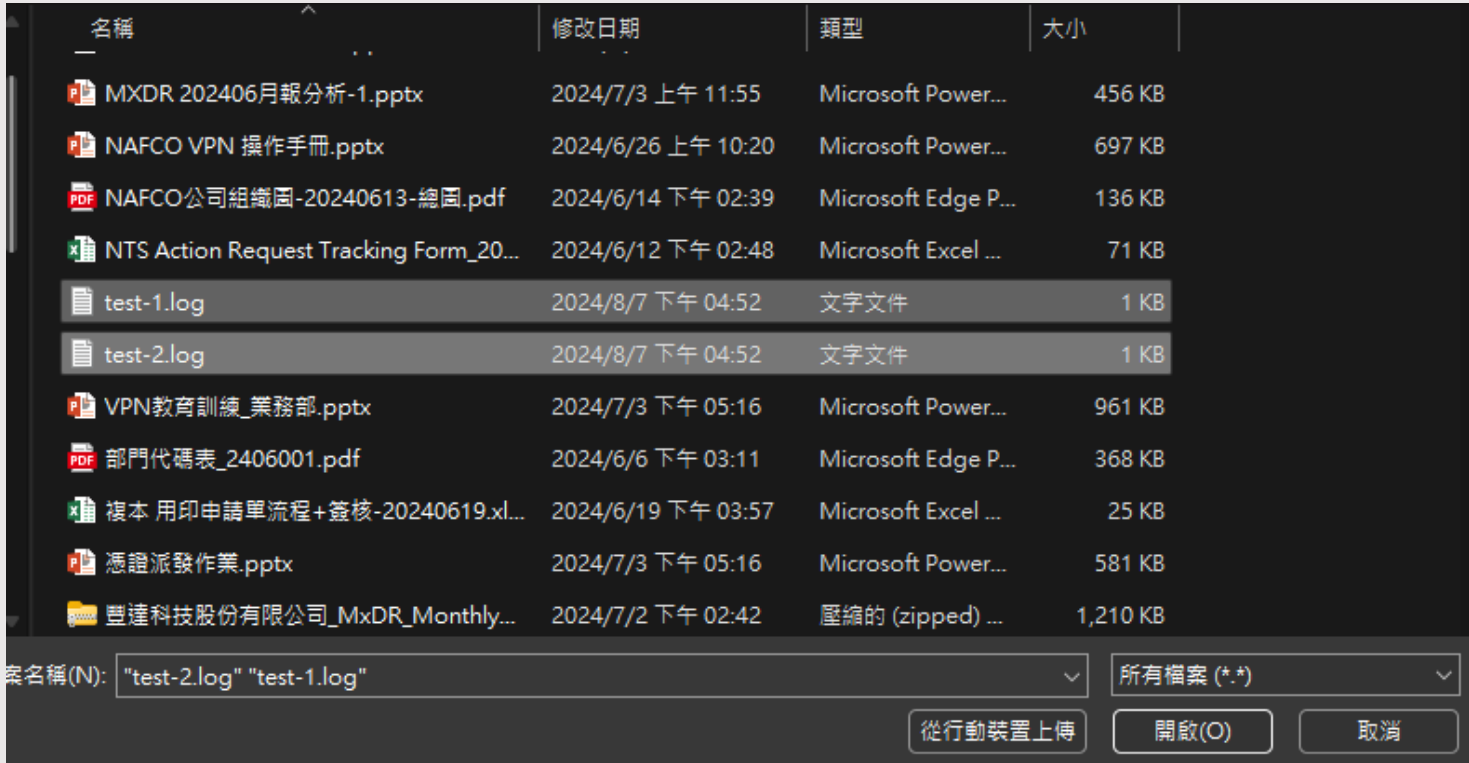
重設Reset

## 申請規則

1. 若有 \* 符號代表該欄位必填
2. 公司別只會顯示當下登入者的公司 (若登入為NAFCO則會有BVI公司選項)
3. 當為借出時, 則印鑑/證件種類只能選擇一項
4. 當為借出時, 會出現借用人欄位, 可幫其他人申請借出, 但申請後單據只會顯示在該位員工的系統畫面
5. 可先行指定會簽人

## 申請規則

6.上傳檔案時可選擇多個檔案上傳(按住Ctrl後連續選擇)



**新增-用印申請單**

\* 申請類別:  印鑑(Stamp)  證件(Company Document)

\* 如何使用:  使用(Use)  借出(Lend)

\* 公司別:

\* E-Legal 編號檢查:

\* 印鑑種類:  合約章(大章)  經濟部印鑑章(大章)  總經理親籤initial  董事長親籤initial  行政章(小章)  進出口大小章  銀行支票章(總經理小章)  銀行支票章(財務主管小章)  
 合約章(小章)  經濟部印鑑章(小章)  董事長親籤  行政章(大章)  趙辛哲小章  銀行支票章(大章)  銀行支票章(董事長小章)  聯縫章  
 測試通知印鑑  總經理親籤

\* 申請日期:

用印文件 Document

\* 文件名稱(逗號分隔):

\* 文件份數(逗號分隔):

\* 對方名稱:  對方代表人:

\* 是否牽涉金額:  是  否

用印文件金額:  幣別:

**額度使用Quota usage**

額度:  幣別:

借款動撥(NTD):  借款動撥(USD):

借款動撥(RMB):  借款動撥(MYR):

期限:

\* 用途說明 Usage Description:

指定會簽人 Other Sign People:

上傳申請檔案 Upload Application File

\* 文件:  沒有選擇檔案

## 印鑑

1. 若為**合約章**需要填入正確的E-Legal編號做檢查，若編號檢查無此單號則無法送出
2. 若為財務相關印鑑，則會顯示**額度**相關欄位

## 新增-用印申請單

*申請類別:	<input type="radio"/> 印鑑(Stamp)◎證件 (Company Document)
*如何使用:	<input type="radio"/> 使用(Use)◎借出(Lend)
*公司別:	NAFCO
*證件別	<input type="checkbox"/> 一廠工廠登記證(影本) <input type="checkbox"/> 公司變更登記(影本) <input type="checkbox"/> 測試用證件 <input type="checkbox"/> 總經理護照(影本) <input type="checkbox"/> 總經理身分證(影本) <input type="checkbox"/> 負責人健保卡(影本) <input type="checkbox"/> 負責人護照(影本) <input type="checkbox"/> 負責人身分證件(影本) <input type="checkbox"/> 二廠工廠登記證(影本) <input type="checkbox"/> 四廠工廠登記證(影本) <input type="checkbox"/> 總經理健保卡(影本)
*申請日期:	2024/08/09
*用途說明 Usage Description	
*借出時間 Datetime	
預計歸還日期	2024/08/09
借用人 Borrower	
*借用人	240049-曾致綱(3131  Web系統開發暨網管組)
指定會簽人 Other Sign People	None selected
上傳申請檔案 Upload Application File	
*文件	<input type="button" value="選擇檔案"/> 沒有選擇檔案

[Preview 預覽表單資料](#) [重設Reset](#)

## 證件

1. 正本只有有權限的人才可申請

\* 文件份數(逗號分隔): asd

\* 對方名稱: asd

\* 是否牽涉金額  是  否

用印文件金額

額度使用Quota usage

額度

借款動撥(NTD)

借款動撥(RMB)

期限: 2024/07/23

\*用途說明 Usage Description

asd

指定會簽人 Other Sign People

None selected

上傳申請檔案 Upload Application File

\* 文件

印鑑種類	銀行支票章(總經理小章)
證件種類	
申請日期	2024/07/23
文件名稱	asd
文件數量	asd
代表人職稱	asd
代表人姓名	
涉及金額	
金額	
幣別	幣別 Currency
額度	
額度幣別	幣別 Currency
借款動撥(台幣)	
借款動撥(美金)	
借款動撥(人民幣)	
借款動撥(令吉)	
期限	2024/07/23
用途說明	asd
預計歸還日期	
借用人	
會簽人	None selected

送出申請前可再次確認填寫是否有誤  
若無誤則按下送出簽核按鈕

[返回目錄](#)



No:SAL1424800054

Applicant:曾致綱 [210049]

Seal法務用印申請：借用人Borrower[曾致綱]- 申請類別Type:[印鑑(Stamp)]- 如何使用How To Use:[使用(Use)]- 用途說明Description:測試用-用途說明

Click for Details Forward Upload

Approve  Supplemental Documents  Face to Face  Hold  Reject  Suspending

法務用印申請單

DOC_NO	Applicant申請者	申請類別Type	如何使用How To Use	印鑑/證件 Stamp/Document	申請日期Application Date	預計歸還Estimated Return	用途說明Description
SAL1424800054	曾致綱	印鑑(Stamp)	使用(Use)	經濟部印鑑章(大章)	2024/8/8 上午 12:00:00		測試用-用途說明

法務用印明細

文件名稱Document Title	文件份數	對方名稱Representative	對方代表人Representative	涉及金額Amount	額度Credit	借款動撥(TWD)	借款動撥(RMB)	借款動撥(USD)	借款動撥(MYR)	期限TERM
測試用-文件名稱	5	測試用-對方名稱								

法務用印明細

File
<a href="#">test-1.log</a>
<a href="#">test-2.log</a>

Sign Flow 簽核記錄

SEQ	EMPNO	NAME	IN_TIME	OUT_TIME	STATUS	CMT	SUBJECT	Agent From	Group
1	180119	蔡正偉	2024/08/07 17:17:30		Waiting		NFCSAL520ALL		
2	000109	周秉豪					NFCSAL520ALL		
2.1	200043	蔡涵純					(Forward) NFCSAL520ALL		
3	030080	李文正					NFCSAL520ALL		
3.10	220110	劉子翎					(Forward) NFCSAL520ALL		
3.20	120051	齊志傑					(Forward) NFCSAL520ALL		

# 我的用印

只可查看  
登入者自己的申請單

## 我的用印

申請類別:  如何使用:  申請狀態:  單號:  起訖日(建檔時間):

結束日(建檔時間):

## 列表-用印申請單

第一頁 1 最後一頁

#	單號 Apply No	借用人 Borrower	申請類別 Type	公司別 Company	簽核狀態 Sign Status	處理狀態 Application Status	建立人員 Creator	建立日期 Create Time
<input type="button" value="編輯"/> <input type="button" value="查看"/> <input type="button" value="作廢"/>	SAL1424700073	240049-曾致綱	印鑑(Stamp) - 借出(Lend)	2027	<input type="button" value="簽核通過"/>	結案	240049-曾致綱	2024/7/17 下午 01:31:43
<input type="button" value="開始送簽"/> <input type="button" value="編輯"/> <input type="button" value="查看"/> <input type="button" value="作廢"/>	SAL5224700007	240049-曾致綱	印鑑(Stamp) - 使用(Use)	3074	<input type="button" value="退件"/>	等待送簽	240049-曾致綱	2024/7/19 下午 04:51:39
<input type="button" value="編輯"/> <input type="button" value="查看"/> <input type="button" value="作廢"/>	SAL5224700004	240049-曾致綱	印鑑(Stamp) - 使用(Use)	3074	<input type="button" value="新件未簽核"/>	等待送簽	240049-曾致綱	2024/7/19 下午 04:41:08
<input type="button" value="編輯"/> <input type="button" value="查看"/> <input type="button" value="作廢"/>	SAL1424700079	240049-曾致綱	印鑑(Stamp) - 使用(Use)	2027	<input type="button" value="簽核通過"/>	等待歸檔	240049-曾致綱	2024/7/19 上午 09:12:53
<input type="button" value="編輯"/> <input type="button" value="查看"/> <input type="button" value="作廢"/>	SAL1424700074	240049-曾致綱	印鑑(Stamp) - 使用(Use)	2027	<input type="button" value="簽核通過"/>	結案	240049-曾致綱	2024/7/17 下午 01:35:13

查看按鈕內頁

**用印表單**

申請內容

單號	借用人	公司別:	申請類別:	如何使用:	印鑑	證件	E-Legal 編號檢查
SAL1424700073	240049 - 曾致綱	<b>Nafco-TW</b>	<b>印鑑(Stamp)</b>	<b>借出(Lend)</b>	測試通知印鑑		C110910024
申請日期:	預計歸還日期	借出日期時間	實際歸還日期時間	指定會簽人	送簽狀態	申請狀態	
2024/7/18 上午 12:00:00		2024/7/23 上午 10:42:00	2024/7/24 上午 10:42:00		Approved	結案	

用途說明 Usage Description

testtest

用印文件 Document

文件名稱(逗號分隔):	文件份數(逗號分隔):	對方名稱	對方代表人	是否牽涉金額	用印文件金額	幣別
test	test	test				

額度使用 Quota usage

額度	幣別	借款動撥(NTD)	借款動撥(USD)	借款動撥(RMB)	借款動撥(MYR)	期限

申請文件 Application File

123.log

結案文件 Close Files

回上一頁 Return Back

返回目錄

### Approval Details

NO	EMPNO	NAME	DEPTNO	CHINESE_NAME	STATUS	STATUS_CHI	SEQ	IN_TIME	OUT_TIME	CMT
SAL1424700074	180119	蔡正偉			A	簽核完成	1	2024/7/17 下午 01:35:13	2024/7/17 下午 01:35:59	
SAL1424700074	000109	周秉豪			A	簽核完成	2	2024/7/17 下午 01:35:59	2024/7/17 下午 01:36:29	
SAL1424700074	030080	李文正			A	簽核完成	3	2024/7/17 下午 01:36:29	2024/7/17 下午 01:37:29	
SAL1424700074	220110	劉子翎			A	簽核完成	3.1	2024/7/17 下午 01:37:29	2024/7/17 下午 01:51:29	
SAL1424700074	120051	齊志傑			A	簽核完成	3.2	2024/7/17 下午 01:51:29	2024/7/17 下午 01:51:59	

Close

點擊查看簽核狀況

### 列表-用印申請單

#	單號 Apply No	借用人 Borrower	申請類別 Type	公司別 Company	簽核狀態 Sign Status	處理狀態 Application Status	建立人員 Creator	建立日期 Create Time
<a href="#">編輯</a> <a href="#">查看</a> <a href="#">作廢</a>	SAL1424700073	240049-曾致綱	印鑑(Stamp) - 借出(Lend)	2027	<a href="#">簽核通過</a>	結案	240049-曾致綱	2024/7/17 下午 01:31:43
<a href="#">開始送簽</a> <a href="#">編輯</a> <a href="#">查看</a> <a href="#">作廢</a>	SAL5224700007	240049-曾致綱	印鑑(Stamp) - 使用(Use)	3074	<a href="#">退件</a>	等待送簽	240049-曾致綱	2024/7/19 下午 04:51:39
<a href="#">編輯</a> <a href="#">查看</a> <a href="#">作廢</a>	SAL5224700004	240049-曾致綱	印鑑(Stamp) - 使用(Use)	3074	<a href="#">案件未審核</a>	等待送簽	240049-曾致綱	2024/7/19 下午 04:41:08
<a href="#">編輯</a> <a href="#">查看</a> <a href="#">作廢</a>	SAL1424700079	240049-曾致綱	印鑑(Stamp) - 使用(Use)	2027	<a href="#">簽核通過</a>	等待歸檔	240049-曾致綱	2024/7/19 上午 09:12:53
<a href="#">編輯</a> <a href="#">查看</a> <a href="#">作廢</a>	SAL1424700074	240049-曾致綱	印鑑(Stamp) - 使用(Use)	2027	<a href="#">簽核通過</a>	結案	240049-曾致綱	2024/7/17 下午 01:35:13

返回目錄

10.63.1.193:8033 說

確定要將此申請單作廢嗎? Are you sure?

確定

取消

## 我的用印

申請類別:

請選擇申請類別

如何使用:

請選擇用途

申請狀態

請選擇表單狀態

單號

結束日(建檔時間)

查詢 Search

回上一頁Return Back

## 列表-用印申請單

第一頁 1 最後一頁

#	單號 Apply No	借用人 Borrower	申請類別 Type	公司別 Company	簽核狀態 Sign Status	處理狀態 Ap
<a href="#">編輯</a> <a href="#">查看</a> <a href="#">作廢</a>	SAL1424700073	240049-曾致綱	印鑑(Stamp) - 借出(Lend)	2027	<a href="#">簽核通過</a>	結案
<a href="#">開始送簽</a> <a href="#">編輯</a> <a href="#">查看</a> <a href="#">作廢</a>	SAL5224700007	240049-曾致綱	印鑑(Stamp) - 使用(Use)	3074	<a href="#">退件</a>	等待送簽
<a href="#">編輯</a> <a href="#">查看</a> <a href="#">作廢</a>	SAL5224700004	240049-曾致綱	印鑑(Stamp) - 使用(Use)	3074	<a href="#">新件未簽核</a>	等待送簽
<a href="#">編輯</a> <a href="#">查看</a> <a href="#">作廢</a>	SAL1424700079	240049-曾致綱	印鑑(Stamp) - 使用(Use)	2027	<a href="#">簽核通過</a>	等待歸檔
<a href="#">編輯</a> <a href="#">查看</a> <a href="#">作廢</a>	SAL1424700074	240049-曾致綱	印鑑(Stamp) - 使用(Use)	2027	<a href="#">簽核通過</a>	結案

若尚未送簽或是簽核退件  
申請者可選擇是否作廢

## 編輯-用印申請單

單號	SAL5224700007
申請類別:	印鑑(Stamp)
如何使用:	使用(Use)
公司別:	NAFCO HOLDINGS LTD
E-Legal 編號檢查	C110910024
申請日期:	2024/7/20 上午 12:00:00

\* 印鑑種類 3074-合約章(小章) 3074-經濟部印鑑章(小章) 3074-行政章(大章) 3074-銀行支票章(大章)

### 用印文件 Document

\* 文件名稱(逗號分隔):

\* 文件份數(逗號分隔):

\* 對方名稱  對方代表人

\* 是否牽涉金額 是 否

用印文件金額  幣別

### \*用途說明 Usage Description

### 借用人 Borrower

\* 借用人

### 指定會簽人 Other Sign People

None selected

### 已上傳的申請檔案 Uploaded Application File

123.log

### 上傳申請檔案 Upload Application File

文件  沒有選擇檔案

[Preview 預覽表單資料](#)

被退件後可重新編輯該表單資訊

只可編輯以下區域

1. 印鑑/證件種類
2. 用印文件Document
3. 額度使用Quota usage
4. 用途說明 Usage Description
5. 會簽人

## 編輯-用印申請單

單號	SAL1424700079
申請類別:	印鑑(Stamp)
如何使用:	使用(Use)
公司別:	Nafco-TW
E-Legal 編號檢查	C110910024
申請日期:	2024/7/20 上午 12:00:00

- \* 印鑑種類
- 合約章(大章)  經濟部印鑑章(大章)  總經理親簽initial  董事長親簽initial  行政章(小章)  進出口大小章  銀行支票章(總經理小章)  銀行支票章(財務主管小章)
- 合約章(小章)  經濟部印鑑章(小章)  董事長親簽  行政章(大章)  趙辛哲小章  銀行支票章(大章)  銀行支票章(董事長小章)  騎縫章
- 測試通知印鑑  總經理親簽

### 用印文件 Document

\* 文件名稱(逗號分隔):

\* 文件份數(逗號分隔):

\* 對方名稱  對方代表人

\* 是否牽涉金額  是  否

用印文件金額  幣別

### \* 用途說明 Usage Description

### 借用人 Borrower

\* 借用人 **240049-曾致編(3131||Web系統開發暨網管組)**

指定會簽人 Other Sign People

### 已上傳的申請檔案 Uploaded Application File

123.log

### 已上傳的結案檔案 Uploaded Application File

### 上傳結案檔案 Upload Application File

\* 文件  沒有選擇檔案

當表單處理狀態為**等待歸檔**，  
則該申請者點選**編輯**後  
可以上傳結案檔案



# 保管人用印

## 保管人管理

申請類別  公司別  單號查詢  申請者工號或姓名  起訖日(建檔時間)

結束日(建檔時間)

[查詢 Search](#) [回上一頁](#)

## 用印申請單

[第一頁](#) [1](#) [最後一頁](#)

#	單號	借用人	申請類別	公司別	籤核狀態	處理狀態	建立人員	建立日期
<a href="#">查看</a>	SAL1424700073	240049-曾致綱	印鑑(Stamp) - 借出(Lend)	2027	籤核通過	籤核完成, 等待用印(證)	240049-曾致綱	2024/7/17 下午 01:31:43

- 1.只會顯示有自己保管的印鑑/證件的申請單
- 2.只有**等待用印**的狀態才會顯示在此頁面
- 3.保管人可點擊**查看**進入內頁後編輯相關日期時間

## 用印表單

### 申請內容

單號	借用人	公司別:	申請類別:	如何使用:	印鑑	證件	E-Legal 編號檢查
SAL1424700073	240049 - 曾致綱	Nafco-TW	印鑑(Stamp)	借出(Lend)	測試通知印鑑		C110910024
申請日期:	預計歸還日期	借出日期時間	實際歸還日期時間	指定會簽人	送簽狀態	申請狀態	
2024/7/18 上午 12:00:00					Approved	簽核完成, 等待用印(證)	

### 用途說明 Usage Description

testtest

### 用印文件 Document

文件名稱(逗號分隔):	文件份數(逗號分隔):	對方名稱	對方代表人	是否牽涉金額	用印文件金額	幣別
test	test	test				

### 額度使用 Quota usage

額度	幣別	借款動撥(NTD)	借款動撥(USD)	借款動撥(RMB)	借款動撥(MYR)	期限

### 申請文件 Application File

123.log

### 結案文件 Close Files

回上一頁 Return Back **保管人儲存日期 Custodian Save**

當保管人儲存 **實際歸還/用印日期時間**後  
該表單處理狀態就會變成 **等待歸檔人確認**

# 歸檔人

## 歸檔管理

申請類別  用途  公司別  處理狀態  單號查詢

申請者工號或姓名  起訖日(建檔時間)  結束日(建檔時間)

[查詢 Search](#) [回上一頁](#)

## 用印申請單

第一頁 **1** 最後一頁

#	單號	借用人	申請類別	公司別	簽核狀態	處理狀態	建立人員	建立日期
<a href="#">查看</a>	SAL1424700073	240049-曾致綱	印鑑(Stamp) - 借出(Lend)	2027	簽核通過	等待歸檔人確認	240049-曾致綱	2024/7/17 下午 01:31:43

1. 根據 **歸檔人設定** 中的設定顯示用印表單，只會顯示處理狀態為 **等待歸檔人確認** 的表單

2. 若該登入者沒有被設定 **歸檔人** 則沒有權限

3. 點擊查看進入內頁

## 用印表單

### 申請內容

單號	借用人	公司別:	申請類別:	如何使用:	印鑑	證件	E-Legal 編號檢查
SAL1424700073	240049 - 曾致綱	Nafco-TW	印鑑(Stamp)	借出(Lend)	測試通知印鑑		C110910024
申請日期:	預計歸還日期	借出日期時間	實際歸還日期時間	指定會簽人	送簽狀態	申請狀態	
2024/7/18 上午 12:00:00		2024/7/23 上午 10:42:00	2024/7/24 上午 10:42:00		Approved	等待歸檔人確認	

### 用途說明 Usage Description

testtest

### 用印文件 Document

文件名稱(逗號分隔):	文件份數(逗號分隔):	對方名稱	對方代表人	是否牽涉金額	用印文件金額	幣別
test	test	test				

### 額度使用 Quota usage

額度	幣別	借款動撥(NTD)	借款動撥(USD)	借款動撥(RMB)	借款動撥(MYR)	期限

### 申請文件 Application File

123.log

### 結案文件 Close Files

[回上一頁 Return Back](#) [歸檔人確認 Approver Confirm](#)

點擊查看進入內頁後, 可點選 **歸檔人確認** 將此表單結案

註：BVI公司以及NAFCO請輸入在NAFCO的工號，其餘子公司請根據該員工在該子公司的員工編號

歸檔人設定

#	公司別	員工編號	員工姓名	員工電子郵件	建立人員	建立日期	更新人員	更新日期
	NAFCO	220110	劉子翎	Elle.liu@nafco.com.tw	-	-	-	-
<a href="#">更新</a>	<a href="#">取消</a>							
<a href="#">編輯</a>	2147	YAM43	徐娟	juanjuan.xu@nafco.com.tw	ken.zeng	2024/6/27 下午 02:28:24		0001/1/1 上午 12:00:00
<a href="#">編輯</a>	3050	240055	梁馨尹	yingii@nafco.com.tw	ken.zeng	2024/6/27 下午 02:28:26		0001/1/1 上午 12:00:00
<a href="#">編輯</a>	3074	220110	劉子翎	Elle.liu@nafco.com.tw	ken.zeng	2024/7/10 上午 11:44:51		0001/1/1 上午 12:00:00
<a href="#">編輯</a>	3077	220110	劉子翎	Elle.liu@nafco.com.tw	ken.zeng	2024/7/10 上午 11:44:51		0001/1/1 上午 12:00:00
<a href="#">編輯</a>	3089	220110	劉子翎	Elle.liu@nafco.com.tw	ken.zeng	2024/7/10 上午 11:44:51	240049	2024/8/7 上午 11:41:31

1. 用於設定各司歸檔人

2. 一個公司只能設定一個歸檔人

3. BVI公司以及NAFCO請輸入在NAFCO的工號，其餘子公司請根據該員工在該子公司的員工編號

公司別	代號	確認最終歸檔人	
豐達科技股份有限公司	NAFCO	劉子翎	<a href="mailto:Elle.liu@nafco.com.tw">Elle.liu@nafco.com.tw</a>
蘇州豐航精密金屬有限公司	NSP	徐娟	<a href="mailto:juanjuan.xu@nafco.com.tw">juanjuan.xu@nafco.com.tw</a>
MY NAFCO PRECISION SDN. BHD.	MYN	梁馨尹	<a href="mailto:yingii@nafco.com.tw">yingii@nafco.com.tw</a>
NAFCO GROUP LTD	NGL	劉子翎	<a href="mailto:Elle.liu@nafco.com.tw">Elle.liu@nafco.com.tw</a>
NAFCO HOLDINGS LTD	GHL	劉子翎	<a href="mailto:Elle.liu@nafco.com.tw">Elle.liu@nafco.com.tw</a>
CYPRESS SKY INVESTMENT LTD	CSI	劉子翎	<a href="mailto:Elle.liu@nafco.com.tw">Elle.liu@nafco.com.tw</a>